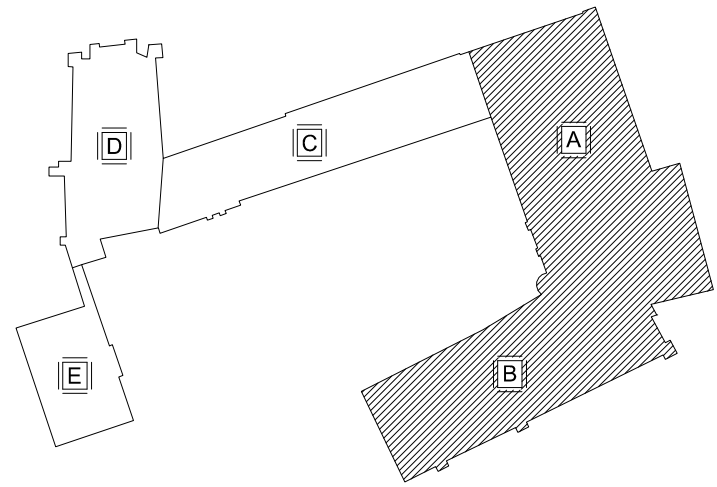


Zestawienie powierzchni użytkowej		
Nr pomieszcz.	Nazwa pomieszczenia	Powierzchnia użytkowa pomieszcz. [m²]
"B" 2.1	Klatka schodowa	34,65
"B" 2.2	Korytarz	62,59
"B" 2.3	Wieża	20,27
"B" 2.4	Korytarz	15,19
"B" 201	Przedsiónek	6,62
"B" 201a	Pokój mieszkalny	15,65
"B" 202	Pokój mieszkalny	21,44
"B" 203	Palarnia	23,23
"B" 204	Pokój mieszkalny	41,17
"B" 205	Pokój mieszkalny	17,95
"B" 206	Pokój mieszkalny	28,09
"B" 207	Pokój mieszkalny	24,42
"B" 208	Pokój mieszkalny	19,80
"B" 209	Pokój mieszkalny	16,57
"B" 210	Pokój mieszkalny	22,35
"B" 211	WC	15,46
"B" 212	Pokój mieszkalny	26,91
"B" 213	Łazienka	23,00
"B" 214	Pokój mieszkalny	29,62
"B" 215	Ksero	27,92
"B" 216	Pokój mieszkalny	19,83
"B" 217	Pom. gospodarcze	7,91
"B" 217a	Pom. gospodarcze	4,01
Suma		524,65

Zestawienie powierzchni użytkowej		
Nr pomieszcz.	Nazwa pomieszczenia	Powierzchnia użytkowa pomieszcz. [m²]
"A" 2.1	Klatka schodowa	41,17
"A" 2.2	Korytarz	95,59
"A" 2.3	Hol	92,91
"A" 200	Sala wykładowa	43,02
"A" 203	Aula	97,07
"A" 203a	Zaplecze	5,02
"A" 204	Sala wykładowa	69,65
"A" 205	WC	23,24
"A" 206	Pom. gospodarcze	1,93
"A" 207	Sala wykładowa	29,33
"A" 207a	Sala wykładowa	30,47
"A" 208	Sala wykładowa	42,79
"A" 209	Sala wykładowa	32,17
"A" 210	Sala wykładowa	30,99
"A" 211	Pokój nauczycielski	22,34
Suma		657,69



LEGENDA

- ⊕K Pion kanalizacyjny
- +W Pion wody zimnej
- +W Pion wody ciepłej
- ☼ Pion centralnego ogrzewania
- ⊕ Pion gazu
- LG Licznik gazu
- ⊕ Rura spustowa
- ⊗ Punkt świetlny
- Punkt świetlny
- ⊗ Gniazdko elektryczne
- ⊗ Gniazdko elektryczne (siła)
- ⊗ Grzejnik
- ⊗ Hydrant

BUDOSERWIS Z.U.H. Sp. z o.o. ul. Kościuszki 31, 41-500 Chorzów, tel. (032) 241 24 51 do 7				
Zakład Ekspertyz Gospodarczych				
Investor :	Urząd Marszałkowski Województwa Śląskiego			
Temat opracowania :	Inwentaryzacja budowlana Zamku Piastowskiego zlokalizowanego w Legnicy			
Obiekt :	Zamek Piastowski - skrzydło A i B			
Temat rysunku :	Rzut II piętra			
Sporządził :	Podpis :	Data :	Nr rys. :	
mgr inż. Michał Sokół		kwiecień/maj 2014 r.		
Sprawdził :	Podpis :	Skala :		
mgr inż. Dorota Setałak		1:100	AB-4	